

Assainissement du tunnel de Chaudanne - MOB

Situation

Rossinière et Château d'Oex, VS

Date de réalisation

2017 - 2018

Maître de l'ouvrage

MOB Compagnie ferroviaire Montreux-Oberland Bernois SA

M. Yves Pittet
Rue de la Gare 22
1820 Montreux

Direction des travaux

BG - Bonnard et Gardel ingénieurs conseils SA

M. Nicolas Kopferschmied
Avenue de Cour 61
1001 Lausanne

Organisation du chantier

Consortium	Grisoni Zaugg SA	25 %
		(Pilote)
	Infra Tunnel SA	25 %
	Dénériaz SA	25 %
	JPF Construction SA	25 %

Commission technique

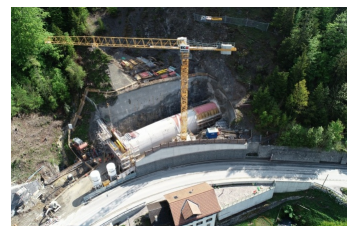
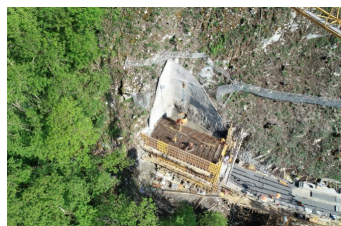
M. Cédric Pralong

Responsable trav. souterrains

M. Cédric Pralong

Contremaître

M. Jean-Louis Gex



Description de l'ouvrage

Le lot comprend les travaux principaux suivants:

Dans le sens des km (de Rossinière vers Château d'Oex):

- Reconstruction de la halte La Chaudanne (quais, plateforme de voie, aménagements), hormis bâtiment déjà existant conservé
- Reconstruction mur soutènement de la Chaudanne vis-à-vis de la halte
- Pont du Torrent de La Chaudanne: mise en place d'une nouvelle étanchéité et de nouveaux exutoires
- Tunnel de la Chaudanne: mise au gabarit PEL-OFC-B et déplacement partiel de la voie sur le tronçon d'entrée
- nouveau portail Rossinière
- tronçon réalisé en tranchée couverte sur une longueur de 40m environ avec terrassement en fouille puis remblaiement
- élargissement par alésage du profil existant en souterrain
- nouveau portail Château d'Oex, y compris alésage de la falaise



- Pont des 3 Arches: construction d'une nouvelle auge en béton sur l'ouvrage en maçonnerie existant avec deux porte-à-faux.

Pour tout le tronçon:

- Nouvelles fondations pour mâts de la ligne de contact, nouveau caniveau à câbles et gaines, nouvelles chambres
- Remplacement du ballast du km 29.300 au km 29.680

Travaux de protection contre les dangers naturels:

- Purges préliminaires limitées
- Filets de protection à l'amont de la voie
- Digues de protection
- Pont du Torrent de La Chaudanne: augmentation du gabarit hydraulique, nouveau muret en maçonnerie

Données techniques

• Tunnel existant	191 m
• Tunnel futur (y.c. tranchée couverte)	196 m
• Tranchée couverte	41 m
• Tunnel excavé en souterrain (alésage)	150 m
• Pont des 3 Arches	52 m

Tunnel

• Excavation	3'500 m ³
• Béton projeté de soutènement	540 m ³ th.
• Cintres métalliques	56 t
• Béton coulé derrière les cintres	240 m ³ th.
• Ancrages	1'150 p
• Natte drainante	1'500 m ²
• Etanchéité Masterseal ou similaire	2'700 m ²
• Béton projeté de revêtement	410 m ³ th.

Fouille Rossinière

• Terrassement	9'800 m ³ th.
• Ancrages en terrain meuble	100 p
• Ancrages Swellex	160 p
• Béton projeté	60 m ³
• Remblai	7'680 m ³ th.

Portail Rossinière

• Béton armé	200 m ³
• Meollons	6 m ³
